

## Памятка владельцу животного при укусе клеща

### СЕЗОН КЛЕЩЕЙ



### КАК ВЫГЛЯДИТ

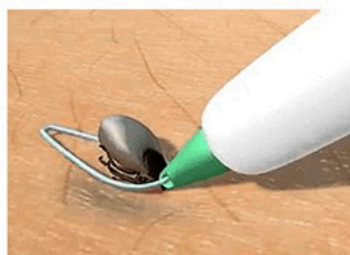


### УДАЛЕНИЕ КЛЕЩА

1. Как можно быстрее удалить обнаруженного клеща с тела животного.
2. **ВАЖНО** не оторвать хоботок, погруженный в кожу! Для этого лучше использовать специальные приспособления такие, как:



Клещеверт



Ручка-лассо



Пинцет

3. Выкручивать клеща следует строго по или против часовой стрелке, не меняя направление, и без резких движений потягивать вверх.
4. При отсутствии специальных приспособлений можно удалить клеща при помощи нитки – завязать ее вокруг хоботка и, вращая или покачивая, вытянуть вверх.
5. После удаления клеща место укуса обработать «0.05% раствором Хлоргексидина»

**НЕЛЬЗЯ:** заливать присосавшегося клеща маслом/керасином/спиртом – это приводит к закупорке дыхательных путей клеща, что провоцирует «отрыжку» содержимого в тело животного и, следовательно, повышает риски заражения.

## НА ЧТО ОБРАЩАТЬ ВНИМАНИЕ ПОСЛЕ УКУСА?

Инкубационный период от 7 до 28 дней, но также болезнь может проявиться спустя несколько месяцев:

1. Снижение активности и общая слабость;
2. Снижение аппетита или полный отказ от еды;
3. Повышенная жажда;
4. Эпизоды рвоты, диареи;
5. Повышение температуры тела, лихорадка (можно измерить дома ректально электронным градусником, смазанным вазелином. Физиологическая норма 37.5оС – 39.0оС);
6. Изменение цвета слизистых оболочек глаз и ротовой полости (желтушность, бледность). Могут наблюдаться кровоизлияния на белке глаз;
7. Увеличение объема мочи;
8. Особое внимание следует уделить цвету мочи – при заболевании моча будет темно-коричневой/темно-красной или темно-желтой.

**При проявление любых симптомов следует незамедлительно обратиться к ветеринарному врачу.**

## ПРОФИЛАКТИКА УКУСА КЛЕЩА

1. Обработки препаратами от эктопаразитов в сезон активности клещей (таб. «Бравекто»; таб. «Симпарика»; таб. «Нексгард»; таб. «Нексгард спектра»<sup>\*\*</sup>; капли «Адвантикс» (репеллент), капли «Фиприст»)
2. Ношение специальных ошейников с репеллентным эффектом от эктопаразитов<sup>\*</sup> в сезон активности клещей и других кровососущих насекомых («Форесто»; «Protecto» и т.д.)

\* Препараты следует применять строго по инструкции; особое внимание уделить времени действия препарата.

\*\* Препараты, НЕ разрешенные при мутации гена MDR-1